

Timeular Würfel

Pilotprojekt

Teilnehmende Destinationen

Adelboden, Thurgau, Heidiland, Solothurn, Engadin-St. Moritz, Arosa, Appenzell

Problem

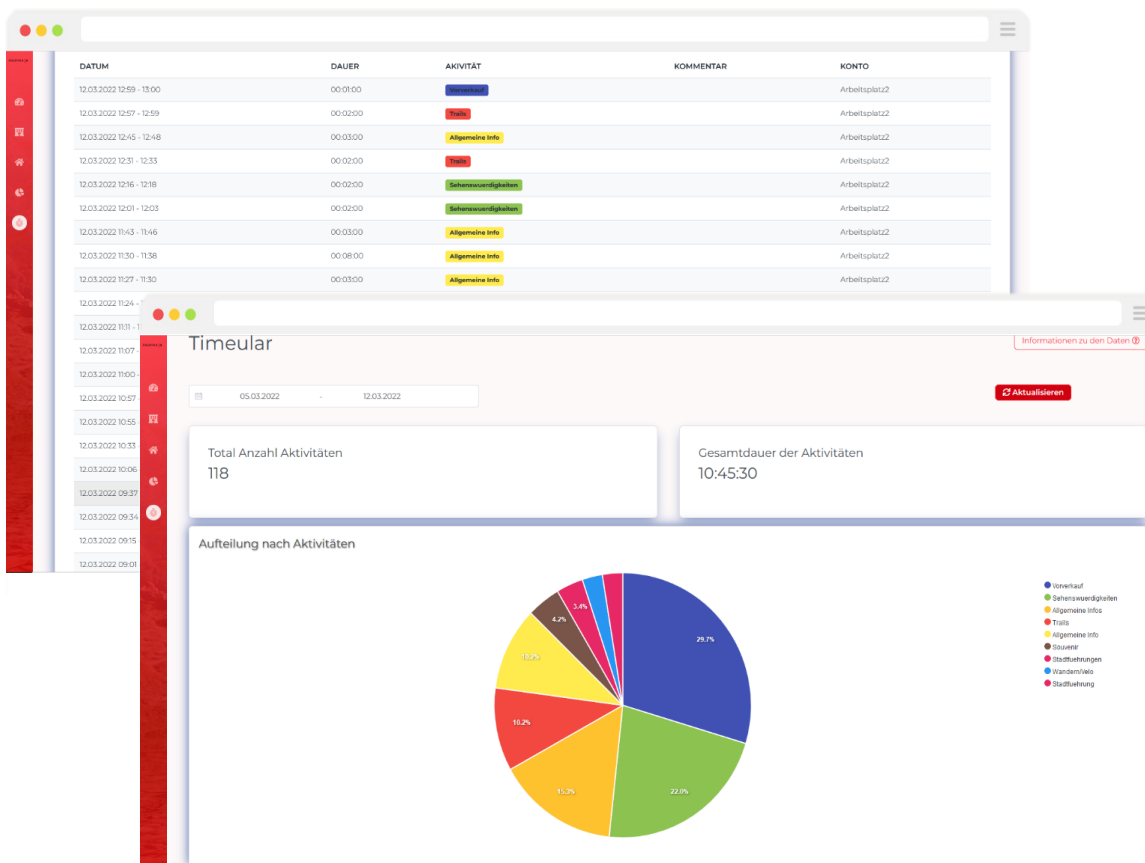
Das Erfassen von Gästefrequenzen und deren Informationsbedürfnissen mittels «Strichlisten» ist aufwändig, wenig präzise und unzeitgemäss. Gesucht wurde eine Alternative, welche eine digitale Erfassung und Auswertung zu lässt.

Problemlösung

Der Timeular-Würfel www.timeular.com ermöglicht die anonyme und individuelle Erfassung von Gästedaten aller Art.

Funktionsweise

Der Würfel umfasst insgesamt acht Flächen, die individuell genutzt werden können. Jeder Fläche wird eine zu erfassende Rubrik zugeordnet und diese in der mitgelieferten Software erfasst. Wird der Würfel aus der schwarzen Halterung auf die entsprechende Fläche gelegt, wird in der entsprechenden Rubrik nach einer Mindestberatungsdauer von einer Minute ein entsprechender Eintrag gemacht.





Erfahrungen

Installation/Technik

- Die Installation und Nutzung der Würfel erwies sich als weitgehend problemlos. In einer einzigen Destination konnten die Würfel aufgrund besonderer Umstände nur im Back Office eingesetzt werden.
- Die Anwendung war für die Mitarbeitenden sehr einfach, was eine hohe Akzeptanz des Tools zur Folge hatte.
- Als Nachteil erwies sich, dass die Datenerfassung erst ab einer Dauer von einer Minute möglich ist. Mehrere Anläufe, den Anbieter Timeular zu einer Softwareanpassung (Datenerfassung ab 30 Sekunden) zu bewegen, scheiterten.

Datenerfassung/Datennutzung

- Die Erfassung und Auswertung der Daten auf Destinationsebene genoss bei allen Teilnehmenden erste Priorität. Niemand mochte zugunsten einer übergeordneten Auswertung Kompromisse eingehen. Als kleinster gemeinsamer Nenner wurden die Frequenzen und die Zeit pro Beratung genannt. Für weitergehende Benchmark-Zahlen wurde der Nutzen generell in Frage gestellt. Die Vergleichbarkeit der Daten unter den teilnehmenden Destinationen war deshalb insgesamt nicht gegeben.
- Die Timeular-Daten wurden von mehreren Destinationen als nützliches Planungsinstrument ins Dashboard der Hesso Wallis integriert.

Kosten

Die einmaligen Kosten pro Würfel belaufen sich auf CHF 69. Die Software kostet in der Basic Version CHF 48 pro Jahr oder in der Pro Version CHF 84 pro Jahr.

Fazit

Der Timeular-Würfel ersetzt auf preiswerte und unkomplizierte Weise die «Strichliste» der Tourist Offices. Als einziger, wirklicher Nachteil, erweist sich die Datenerfassung ab einer Minute.

Weiterführung

Die Destinationen, die den Würfel bereits in der Gästeinformation getestet haben, haben diesen bereits fix eingeführt. Die Würfel können künftig von weiteren interessierten Destinationen selbst gekauft werden. Die Erfahrungsberichte sowie Referenzen zum Würfel stellt ihnen das TOL zur Verfügung.

Links

- [Timeular Website](#)
- [Topic «Pilot Würfel» auf STELLA](#)
- [Präsentation am ERFA in Lugano im Herbst 2020](#)